

---

# UNTERWEISUNG DURCHFÜHRUNG COVID-19 ANTIGEN SCHNELLTEST

für nichtärztliches medizinisches Personal

---

**waz-**Werksarztzentrum Saar GmbH



---

# INHALT

- gesetzliche Grundlagen
  - Persönliche Schutzausrüstung
  - Anatomie Nasen-, Rachenraum
  - Durchführung eines Abstriches
  - Durchführung des Antigen-Schnelltestes (verschiedene Hersteller)
-

---

# MELDEPFLICHT VON VERDACHTSFÄLLEN

## Zur Meldung verpflichtete Personen

- Meldepflichtig sind nicht nur Ärzte, sondern auch Angehörige eines anderen Heil- oder Pflegeberufs und Leiter von Einrichtungen (vgl. § 36 Abs. 1 Nr. 1-6, u.a. Schulen, Kindergärten, Pflegeeinrichtungen, Altenheimen und sonstigen Massenunterkünften). Gerade in diesen Bereichen ist die Meldepflicht wichtig, um frühzeitig Ausbrüche von COVID-19 zu erkennen und Maßnahmen zum Schutz vulnerabler Gruppen einleiten zu können.

## Meldefristen

- Die namentliche Meldung muss unverzüglich erfolgen und dem zuständigen Gesundheitsamt spätestens 24 Stunden, nachdem der Meldende Kenntnis erlangt hat, vorliegen. Eine Meldung darf wegen einzelner fehlender Angaben nicht verzögert werden (vgl. § 9 Abs. 3 IfSG).

## Meldeweg

- Die Meldung hat an das Gesundheitsamt zu erfolgen, in dessen Bezirk sich die betroffene Person derzeit aufhält oder zuletzt aufhielt. Sofern die betroffene Person in einer Einrichtung (z.B. Krankenhaus, Vorsorge- oder Rehabilitationseinrichtungen) betreut oder untergebracht ist, hat die Meldung an das Gesundheitsamt zu erfolgen, in dessen Bezirk sich die Einrichtung befindet.
  - Das zuständige Gesundheitsamt und dessen Kontaktdaten können mit Hilfe des Postleitzahltools des RKI ermittelt werden:  
<https://tools.rki.de/PLZTool/>
-

---

# MELDEINHALT

Zur betroffenen Person

- Name, Vorname, Geschlecht, Geburtsdatum
- Adresse und weitere Kontaktdaten (z.B. Telefonnummer, E-Mail)
- Tätigkeit,
- Diagnose oder Verdachtsdiagnose ( hier: pos. Antigen-Schnelltest )

Melder

Name, Anschrift und weitere Kontaktdaten (z.B. Telefonnummer, E-Mail-Adresse) des Meldenden

---

---

# ANTIGEN -SCHNELLTEST

- Antigen (AG)-Teste können bei **Erfüllung definierter Anforderungen** dort eine sinnvolle **Ergänzung der (PCR-)Testkapazitäten** darstellen, wo in der frühen Phase der Infektion schnell (vor Ort, POCT) eine erste (Vor-)Entscheidung über das mögliche Vorliegen einer übertragungsrelevanten Infektion bei einer Person gefällt werden soll (WHO, 2020a).
- Bis auf Weiteres ist die **Bestätigung** positiver Antigen-Testergebnisse **durch die PCR** erforderlich. Dies dient auch der **Sicherstellung der Meldeverpflichtungen**.



**Mitarbeiter mit positivem Schnelltest müssen daher umgehend an das zuständige Gesundheitsamt des jeweiligen Wohnortes weitergeleitet werden.**

---

---

# BEWERTUNG VON AG-SCHNELLTESTS

- Ein **negatives Ergebnis** im Antigentest schließt eine Infektion nicht aus, insbesondere, wenn eine niedrige Viruslast vorliegt, wie z. B. in der frühen Inkubationsphase oder ab der zweiten Woche nach Symptombeginn bzw. in der späten Phase der Infektion. Dies ist bei der Definition von Einsatzgebieten und bei der Interpretation negativer Ergebnisse zu berücksichtigen. Insbesondere in Situationen, bei denen ein falsch negatives Ergebnis gravierende Konsequenzen nach sich ziehen könnte (z. B. Eintrag einer nicht erkannten Infektion in ein Altenpflegeheim; Kohortierungsentscheidungen in Ausbruchsgeschehen) ist dem z. B. durch PCR-Bestätigungstest oder hochfrequente Nachtestungen Rechnung zu tragen. Eine Wiederholung des Tests erhöht die Aussagekraft. Dies ist insbesondere im Rahmen eines Testkonzeptes mit regelmäßigem Einsatz eines entsprechenden Testes von Bedeutung.
-

---

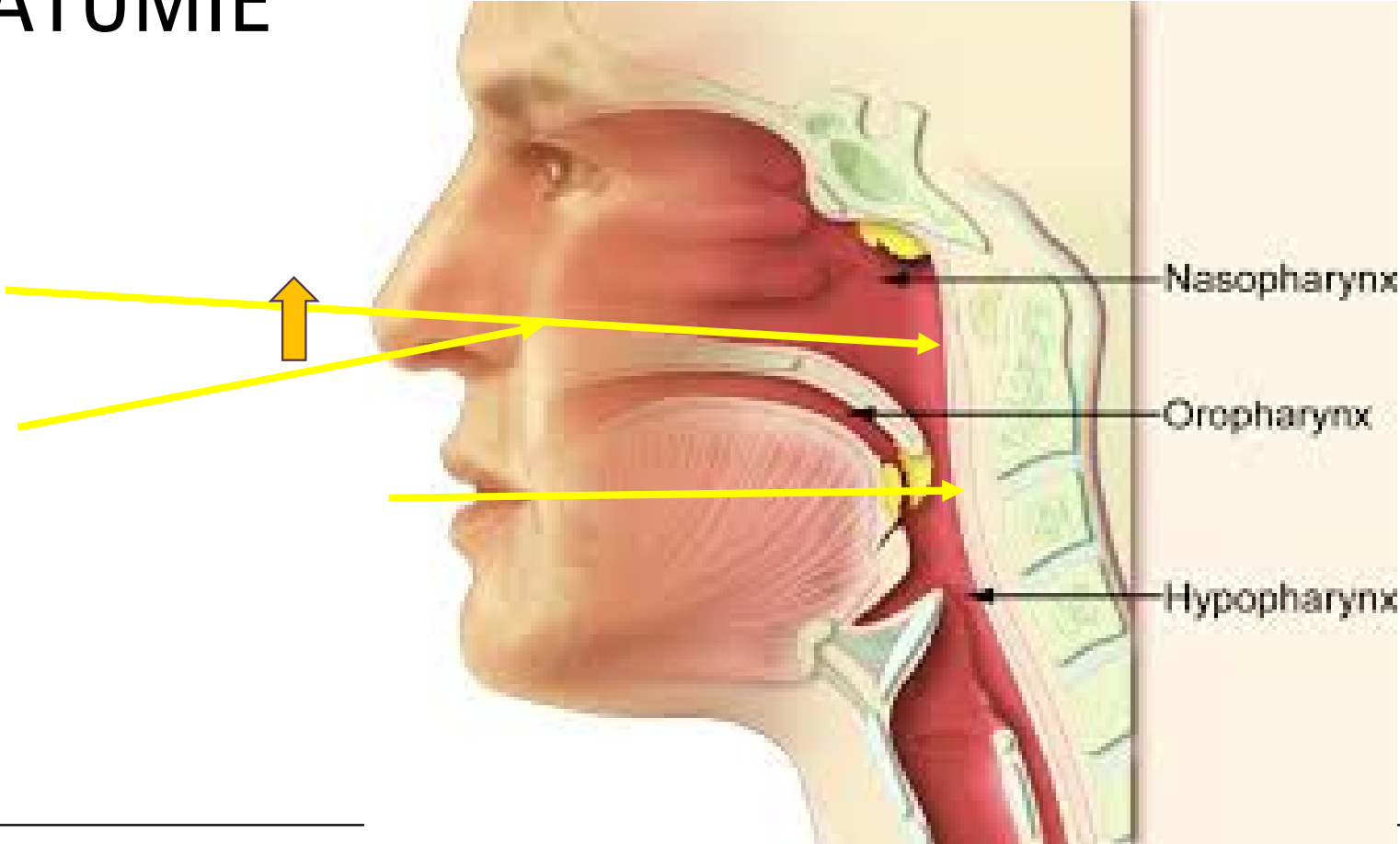
# PERSÖNLICHE SCHUTZAUSRÜSTUNG

- Schutzkittel /- anzug
- Kopfhaube
- Schutzbrille
- FFP 2-3 Maske
- Einmalhandschuhe
- Händedesinfektion, Flächendesinfektion (mindestens begrenzt viruzid)



---

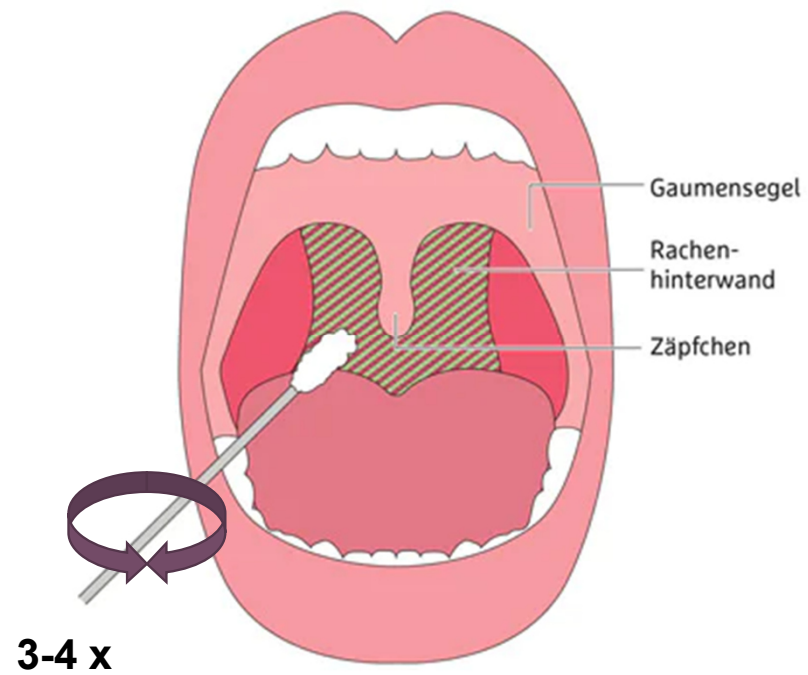
# ANATOMIE





---

# RACHENHINTERWAND



---

# LEHRVIDEO ZU ANATOMIE UND DURCHFÜHRUNG DES ABSTRICHES

nasopharyngeal:

<https://www.youtube.com/watch?v=xwLEoxdbZ8c&feature=youtu.be>

nasopharyngeal und oropharyngeal:

<https://www.youtube.com/watch?v=7yiBP5gmUdk>

---

---

# DURCHFÜHRUNG ANTIGEN-SCHNELLTEST AM BEISPIEL DER FA. ROCHE (VIDEO)

<https://www.roche.de/diagnostics/tests-parameter/point-of-care-dagnostik/sars-cov-2-rapid-antigen-test.html#Vorteile->

---

---

# BEISPIEL: ABBOTT PANBIO AG-SCHNELLTEST

<https://www.globalpointofcare.abbott/de/product-details/panbio-covid-19-ag-antigen-test.html>

---